

**LEDEL**

Правильный свет –  
выгодный свет®

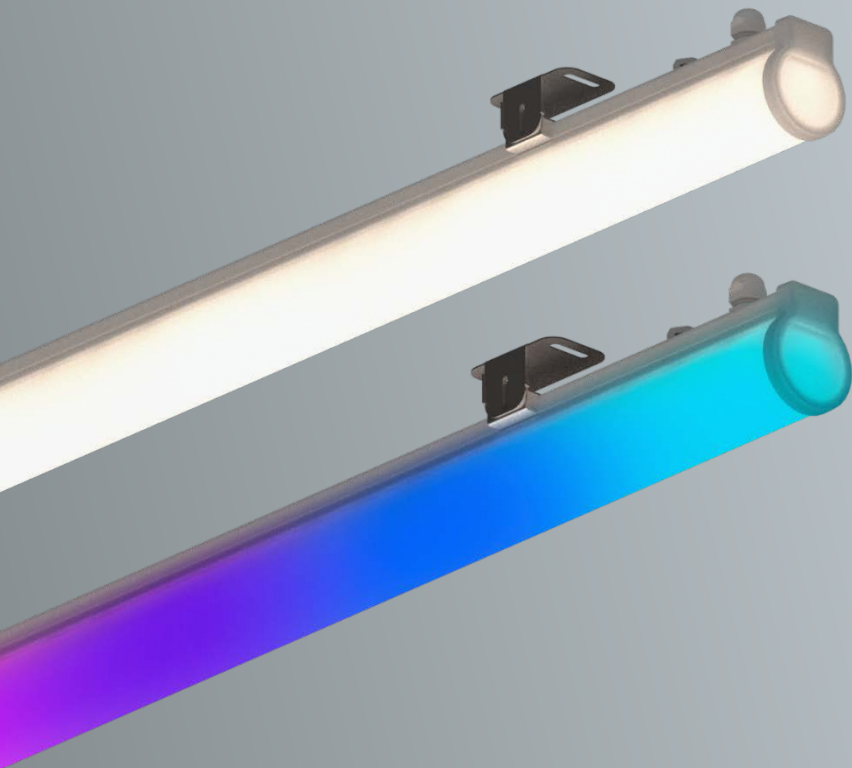
# L-contour

Линейный архитектурный светильник

# L-contour

Серия линейных архитектурных светильников L-contour позволяет создавать выразительную контурную подсветку благодаря возможности монтажа в непрерывную линию.

Все светильники серии отличаются равномерной засветкой без пикселизации. L-contour формирует световой поток в монохромном режиме или с использованием RGBW динамических эффектов.



LEDEL

Правильный свет –  
выгодный свет®



**1,96 – 21,6 Вт**  
Мощность



**Д**  
Диаграмма



**33 - 2595 лм**  
Световой поток



**5 лет**  
Гарантия



**IP66**  
Степень защиты



**100 000 часов**  
Срок службы



**3000K / 4000K / 5000K / Red / Green / Blue / Amber**  
Цветовая температура / цвет свечения



L-contour

# Модельный ряд

1. L-contour 150
2. L-contour 300
3. L-contour 550
4. L-contour 950
5. L-contour 1500

Диапазон длин от 150 мм до 1500 мм позволяет создавать ломанные линии любой сложности.



LEDEL

Правильный свет –  
выгодный свет®

L-contour

# Корпус

Корпус светильника и торцевые заглушки выполнены из ударопрочного светорассеивающего поликарбоната с УФ-стабилизатором.

Светопрускающие боковые заглушки позволяют создавать непрерывные однородные линии даже при наличии зазоров между светильниками.

Герметичные кабели ввода обеспечивают защиту электронных компонентов от проникновения осадков, а клапан выравнивания давления исключает образование конденсата.



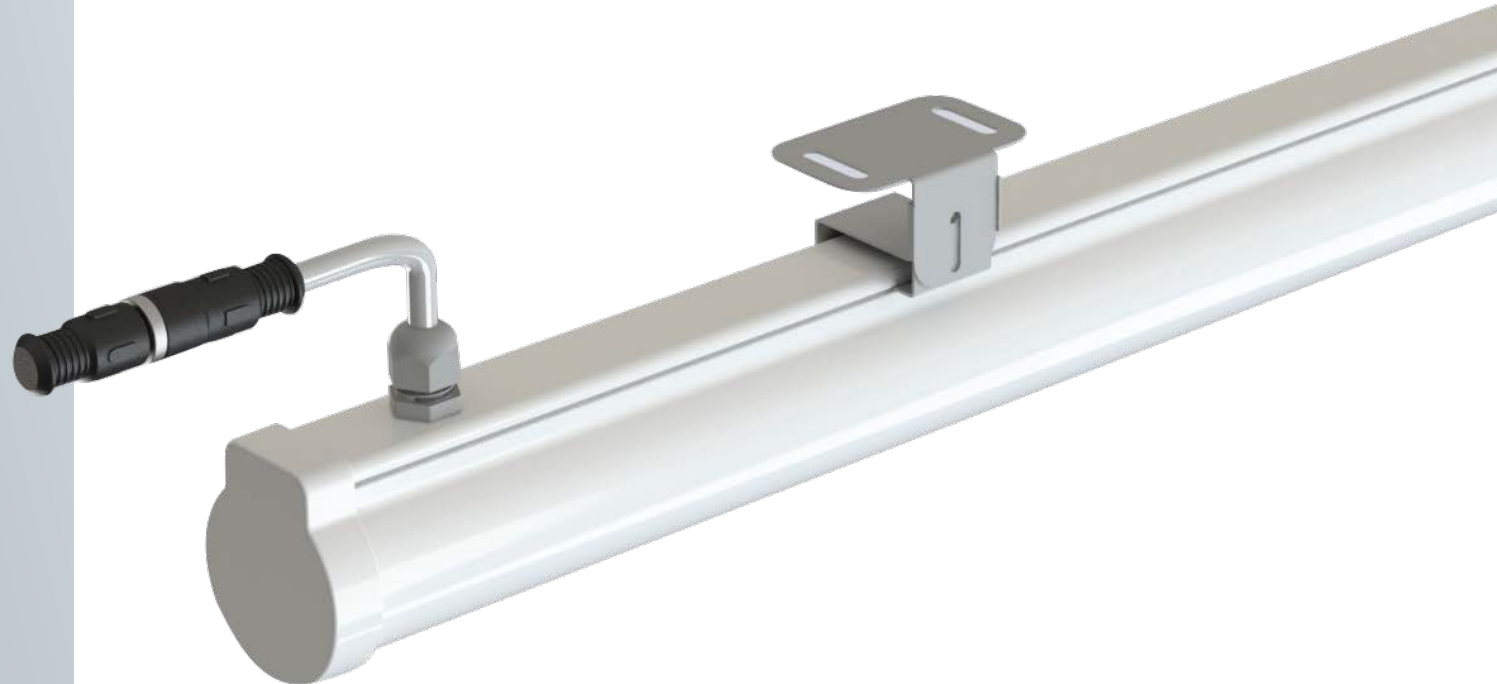
LEDEL

Правильный свет –  
выгодный свет®

L-contour

# Крепление

Кронштейны крепления светильника можно перемещать вдоль корпуса, изменяя точки крепления светового прибора. Это позволяет монтировать светильник по месту вывода питания и закладных конструкций на фасаде. Кронштейны изготовлены из нержавеющей стали с порошковой окраской в RAL9016 (белый).



LEDEL

Правильный свет –  
выгодный свет®

L-contour

# Оптическая система

КСС – Д. Матовый рассеиватель обеспечивает равномерную засветку на  $280^\circ$  и исключает пикселизацию при применении RGBW эффектов.

Управления по протоколу DMX512, позволяет создавать динамические сценарии освещения.

DMX512

LEDEL

Правильный свет –  
выгодный свет®



L-contour

# Драйвер

Для всех видов свечения, монохромные и RGBW, используется выносной источник питания на постоянное питание 24В.

Драйверы подбираются по длине линии, нет необходимости настраивать выходной ток.

Все необходимые кабели для подключения и запуска светильника доступны к заказу в LEDEL.

**\*не входит в комплект светильника**

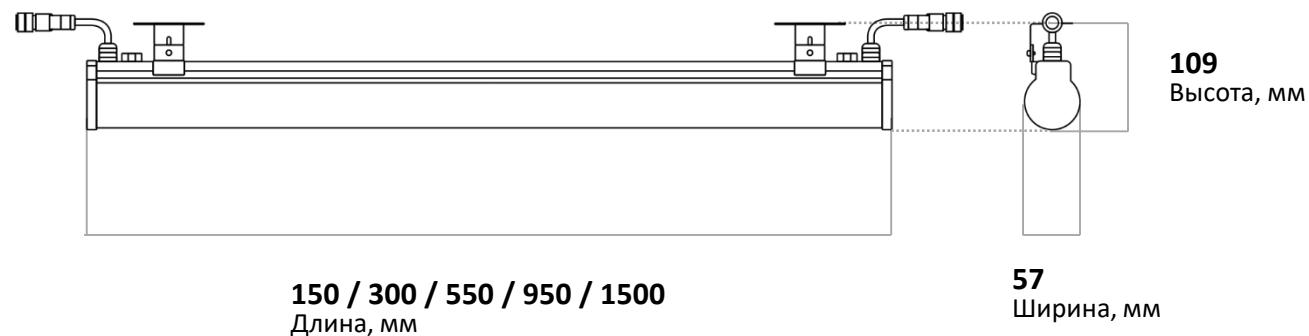
LEDEL

Правильный свет –  
выгодный свет®



# Характеристики серии

Номинальное напряжение питания постоянного тока, В	<b>24<sup>1</sup></b>
Частота, Гц	<b>50 ± 10%</b>
Коэффициент мощности драйвера, λ	<b>≥ 0,95</b>
Коэффициент пульсации светового потока, %	<b>≤ 5</b>
Температура эксплуатации, °С	<b>от -60 до +45</b>
Вид климатического исполнения	<b>УХЛ 1</b>
Класс защиты от поражения электрическим током	<b>II</b>



Вес, кг: **0,11 / 0,21 / 0,39 / 0,67 / 1,05**

Значения соответствуют: L-contour 150 / 300 / 550 / 950 / 1500





Правильный свет –  
выгодный свет®



**[www.ledel.ru](http://www.ledel.ru)**

РФ, г. Казань  
ул. Шамиля Усманова, д. 31а  
8 800 100 30 30  
[info@ledel.ru](mailto:info@ledel.ru)